

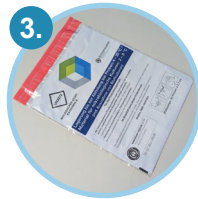
Teie komplektis on:



1 Tupetampoon transpordikatsutis



1 Saateleht



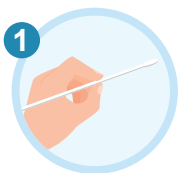
1 Kilekott



1 Tagastusümbrik

## Tähtis:

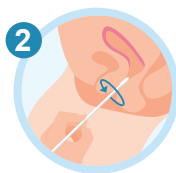
- ✓ Kui teil esinevad punetavad sõlmekesed, villikesed ja haavandid häbememokkade piirkonnas, siis tegemist võib olla herpesinfektsiooniga. Herpesinfektsioon võib esineda ka kliitoril või tuharatel. Kui teil on herpes, siis pärast tupeproovi võtmist, võtke proov ka herpes kahjustustest, õrnalt tampooniga hõõrudes.
- ✓ Menstruatsiooni ajal ei ole soovitatav proovi võtta.



- Enne tupeproovi võtmist peske käsi hoolikalt. Eemaldage tuubilt kork, mille külge on kinnitatud vatitampoon.
- Tupest proovimaterjali võtmiseks valige asend, mis tundub mugavaim, näiteks seistes jalad veidi harkis ja üks jalg veidi kõrgemale asetatud (sarnaselt hügieenitampooni sisetamise asendile) või lamades jalgu põlvedest veidi harki hoides.



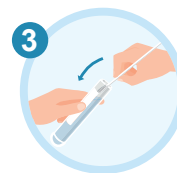
- Täitke kõik andmed saatelehele ja pange oma allkiri alla.
- Ärge unustage e-posti aadressi ja sünniaega!



- Viige vatitampooni ots umbes 5 cm sügavusele tuppe ja keerutage tampooni otsa mööda tupeseina 30 sekundit.



- Pakendage tampoon spetsiaalsesse proovivõtukomplektiga kaasas olevasse kilekotti. Veendu, et see on korralikult suletud.
- Asetage nüüd kõik tagastusümbrikusse koos täidetud saatelehega ning saatke ümbrik tagasi. Tagastamine laborisse on tasuta, tagastuskleeps on pakiga kaasas.



- Seejärel asetage tampoon tagasi tuubi.
- Olge ettevaatlik, et te ei puudutaks tampooniga muid pindu.