

Teie komplektis on:



1 alkohollapp



1 plaaster /
1 steriilne marilapp



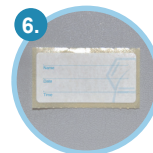
1 vereproovi katsuti



1 transpordikatsuti



2 ühekordselt
kasutatavat
lantsetti



1 etikett



1 vereproovi saateleht



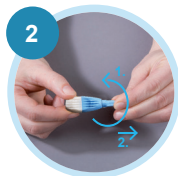
1 ümbrik

Üldteave:

- ⚠ Ärge sööge 12 tundi enne proovi võtmist, kuid jooge palju vett.
- ⚠ Hoidke seda komplekti lastele kättesaamatus kohas.
- ⚠ Ärge kasutage komplekti ilma arsti või tervishoiutöötajaga konsulteerimata, kui teil on esinenud kaasasündinud või omandatud verehüübimishäireid või kui te saate teatud antikoagulantravi.
- ⚠ Ärge kasutage komplekti üksi olles, kui teid hirmutab vere nägemine.
- ⚠ Ärge kasutage komplekti, kui teil on vere kaudu edasikanduv haigus (nt C-hepatiit või HIV).
- ⚠ Transpordiviivituste vältimiseks võtke ja saatke proov nädala alguses.



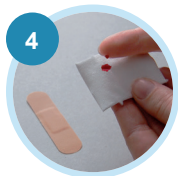
- ➔ Avage vereproovi katsuti.
- ➔ Asetage see tasasele pinnale, nii et see ei saaks pikali kukkuda.
- ➔ Peske käsi sooja veega vähemalt 30 sekundit, seejärel raputage tugevalt 15 sekundit põranda suunas.
- ➔ Puhastage alkoholilapiga mittedomineeriva käe keskmise või sõrmusesõrme ots.



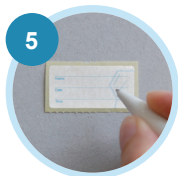
- ➔ Pöörake lantseti värvilist kaitsekorki (1) ja seejärel tõmmake see ettevaatlikult ära (2). Ärge kasutage lantsetti, mille kaitsekork on lahti või puudub üldse.
- ➔ Asetage käsi kindlale pinnale ja suruge lantsett tugevalt sõrmeotsa külje sisse, kuni kuulete klõpsatust.
- ➔ Hoidke oma käsi puusa kõrgusel (gravitatsioon on teie sõber!) ja masseerige sõrme, kuni sõrmeotsa moodustuvad veretilgad.



- ➔ Hoidke oma sõrme vastu püstise vereproovi katsuti ava, et veri saaks sellesse voolata.
- ➔ Jätka sõrme masseerimist, et tuleks piisavalt verd.
- ➔ Ärge lõpetage enne, kui veri on jõudnud katsutil oleva tähiseni. Vastasel juhul ei saa meie labor teie proovi analüüsida!
- ➔ Kui teil ei õnnestunud katsutit ühe torkega täita, tehke lisalantsetiga torge teise sõrme.
- ➔ Koputage katsutit mitu korda kergelt vastu lauda, et veri voolaks alla. Kui proovi võtmine võtab kaua aega, sulgege korraks katsuti ja keerutage seda õrnalt, et vältida klompide teket.



- ➔ Pärast proovi võtmist hooldage haava marililapi ja plaastriga.
- ➔ Sulgege katsuti korgiga ja keerutage katsutit mitu korda, et vältida klompide tekkimist!



- ➔ Kirjutage etiketile oma nimi ja kuupäev ning kleepige see katsutile.
- ➔ Lükake täidetud vereproovi katsuti suuremasse transpordikatsutisse. Ärge eemaldage transpordikatsuti sees olevat absorbeerivat fliisi.



- ➔ Asetage transpordikatsuti koos vereprooviga tagastusümbrikusse koos täidetud ja allkirjastatud saatelehega ning saatke ümbrik tagasi. Tagastamine on tasuta, tagastuskleeps on pakiga kaasas.