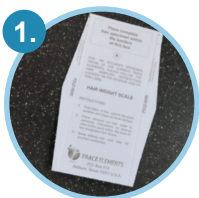


Proovi võtmise juhend

Teie komplektis on:



1 juuste kaalu skaala



1 paberümbrik



1 Saateleht



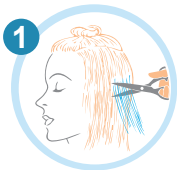
1 tagastusümbrik



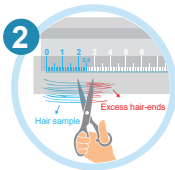
Tähelepanu: saatke ainult peanaha juuksed! Analüüsiks ei sobi kubemekarvad ega muud kehakarvad. Muude karvade saatmisel ei saa me võtta endale vastutust laboritulemuste tõlgendamise eest.

Üldteave:

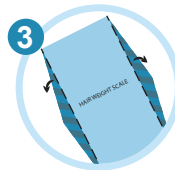
- ❗ Kogutavad juuksed peavad olema töötlemata, st neid ei tohi permida, värvida ega pleegitada. Kui kõiki juukseid on keemiliselt töödeldud, oodake, kuni kogumise jaoks on kasvanud piisavalt uut.
- ❗ Juuksed peaksid proovi kogumisel olema õlide/juuksekreemide jms vabad.
- ❗ Kasutage eelistatavalt pea "tagakülje" juukseid.
- ❗ Kogutud juuste pikkus ei tohiks ületada 3 cm.
Juukseproovi nõutav kaal on 0,2 grammi. Üks teelusikatäis peaks ligikaudu vastama kaalunõudele.



- ➔ Kasutage roostevasest terasest kääre, et lõigata juuksed väikeste portsjonitena vähemalt neljast kuni viiest erinevast peanaha kohast, võimalikult peanaha lähedalt.



- ➔ Proksimaalne osa (juurele lähim 3cm) tuleks alles jätta ja ülejääk ära visata.



- ➔ Testkomplektis on sinine juuste kaalu skaala, mille abil saate otsustada õige juuste hulga.



- ➔ Asetage skaala tasasele pinnale. Pange juuksed skaala A-ga tähistatud küljele, kuni see külg vajub allapoole. Igaks juhuks, võite lisada veel 1 juuksesalk.



- ➔ Kirjutage oma nimi paberümbrikule, asetage juuksed sisse ja pange ümbrik kinni. Ärge kasutage paberümbriku asemel kilekotti. Ärge kasutage klambreid, kleeplinti, alumiiniumfooliumi ega muid materjale juukseproovi sulgemiseks või kinnitamiseks.



- ➔ Täitke saateleht ja pange oma allkiri. Pange paberümbrik tagastusümbrikusse koos saatelehega ja saatke laborisse. Tagastamine on tasuta, tagastuskleeps on pakiga kaasas.